



Согласовано
Взам. инв. №
Подп. и дата
Инв. № подл.

ВЕДОМОСТЬ ОТДЕЛКИ ФАСАДОВ

Поз. отделки	Наименование элемента фасада	Наименование материала отделки	Наименование и номер эталона цвета или образец колера	Эталон колера
1	Стены	Фасадная система "АЛПАН"	AP 18005	
2	Стены	Фасадная система "АЛПАН"	RAL 2004	
3	Цоколь, несущие конструкции и ограждение крыльца, металлическая входная дверь	Цоколь - фасадная система "АЛПАН"; несущие конструкции и ограждение крыльца, входная дверь - металлические окрашенные.	AP 28015	
4	Кровля, карниз, водосточная система, ограждения кровли, козырек над крыльцом	Кровля, карниз, козырек над крыльцом - профилированный лист; водосточная система и ограждение кровли - металлические окрашенные.	RAL 8017	
5	Оконные блоки	Окна - из ПВХ конструкций	RAL 9003	

Изм.	Кол. уч.	Лист	№ док.	Подп.	Дата	Многоквартирный жилой дом	Стадия	Лист	Листов
Разраб.					03.18				
Пробер.					03.18				
Н.Контр.					03.18				
ГИП					03.18				



Согласовано

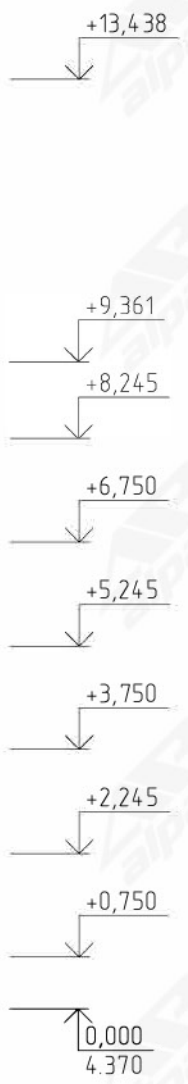
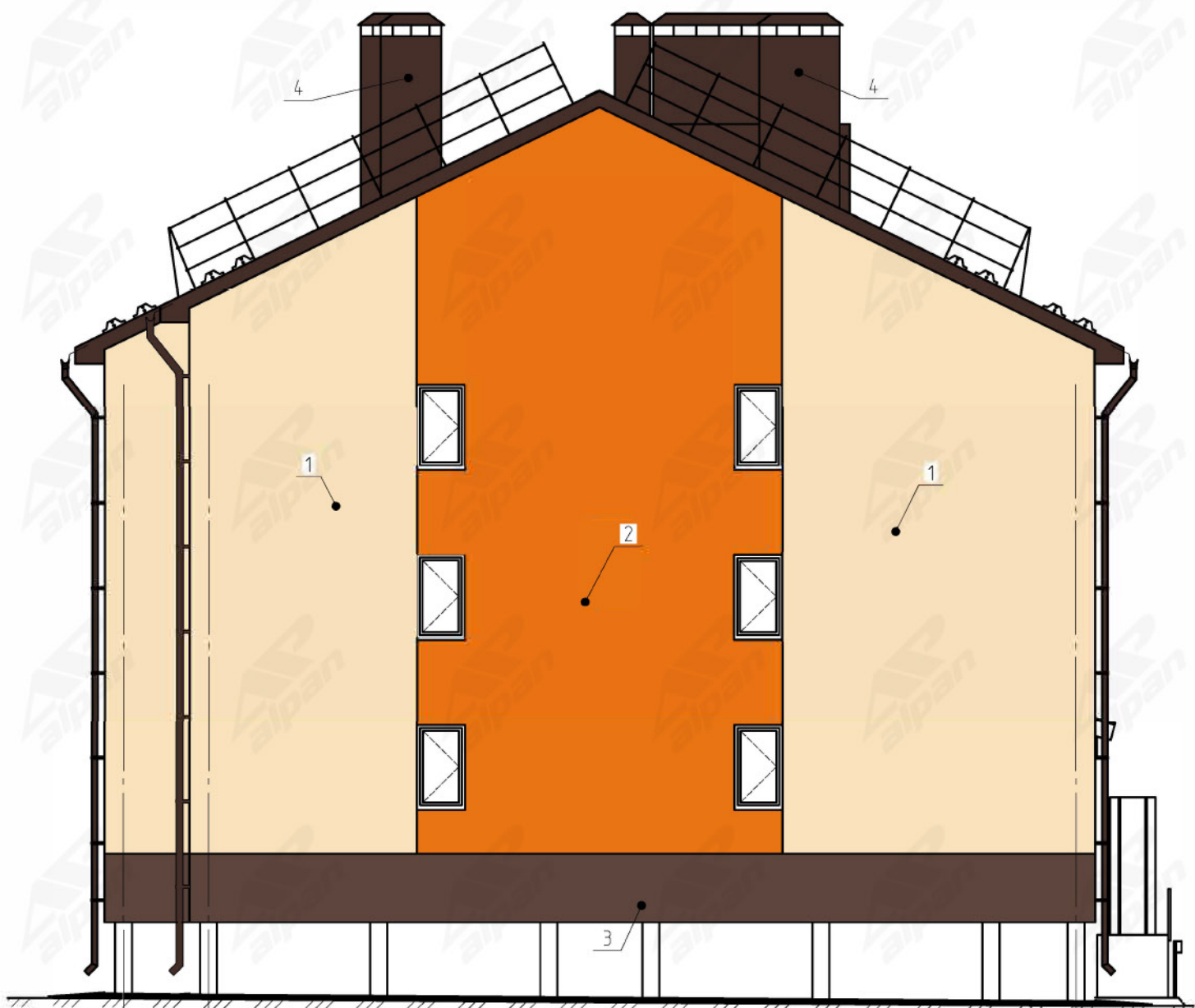
Взам. инв. №	
Подп. и дата	
Имя, № подл.	

ВЕДОМОСТЬ ОТДЕЛКИ ФАСАДОВ

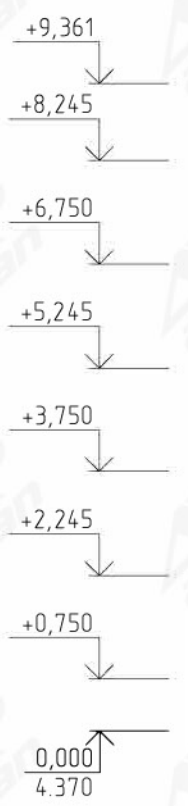
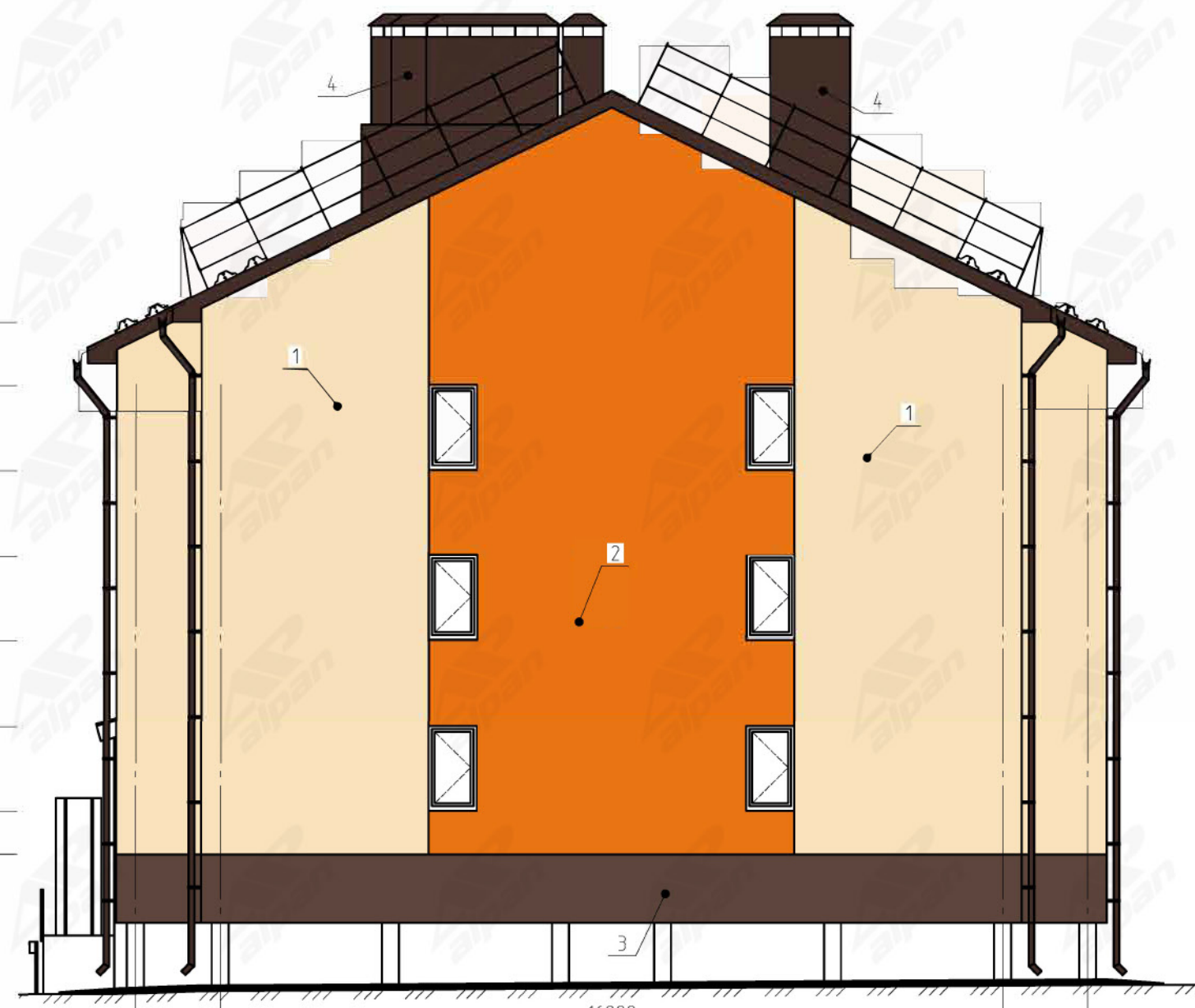
Поз. отделки	Наименование элемента фасада	Наименование материала отделки	Наименование и номер эталона цвета или образец колера	Эта лон колера
1	Стены	Фасадная система "АЛПАН"	AP 18005	
2	Стены	Фасадная система "АЛПАН"	RAL 2004	
3	Цоколь, несущие конструкции и ограждение крыльца, металлическая входная дверь	Цоколь - фасадная система "АЛПАН"; несущие конструкции и ограждение крыльца, входная дверь - металлические окрашенные.	AP 28015	
4	Кровля, карниз, козырек над крыльцом - профилированный лист; водосточная система и ограждение кровли - металлические окрашенные.	Кровля, карниз, козырек над крыльцом - профилированный лист; водосточная система и ограждение кровли - металлические окрашенные.	RAL 8017	
5	Оконные блоки	Окна - из ПВХ конструкций	RAL 9003	

Изм.	Кр. у.	Лист	№ док.	Подп.	Дата	Стандия	Лист	Листов
Разраб.					03.18			
Провер.					03.18	П	6	
Н.Контр.					03.18			
ГИП					03.18			

ФАСАД Е-А



ФАСАД А-Е



ВЕДОМОСТЬ ОТДЕЛКИ ФАСАДОВ

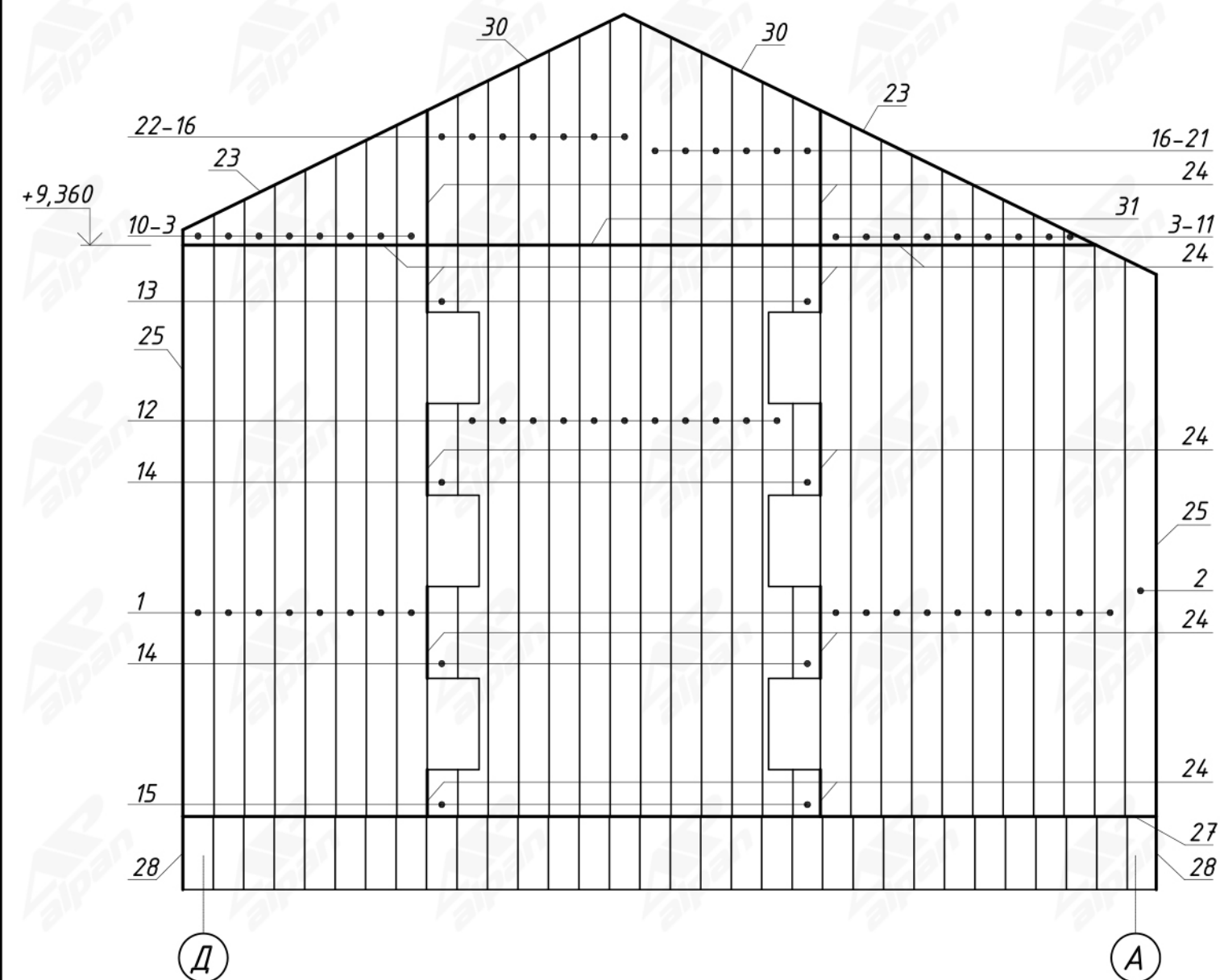
Поз. отделки	Наименование элемента фасада	Наименование материала отделки	Наименование и номер эталона цвета или образец колера	Эталон колера
1	Стены	Фасадная система "АЛПАН"	AP 18005	
2	Стены	Фасадная система "АЛПАН"	RAL 2004	
3	Цоколь, несущие конструкции и ограждение крыльца, металлическая входная дверь	Цоколь - фасадная система "АЛПАН", несущие конструкции и ограждение крыльца, входная дверь - металлические окрашенные.	AP 28015	
4	Крылья, карниз, водосточная система, ограждения кровли, козырек над крыльцом	Крылья, карниз, козырек над крыльцом - профилированный лист, водосточная система и ограждение кровли - металлические окрашенные	RAL 8017	
5	Оконные блоки	Окна - из ПВХ конструкций	RAL 9003	

Согласовано

Взам. инв. №	
Подп. и дата	
Инд. № подл.	

Изм	Кол. уч.	Лист	№ обр.	Ра	Подп.	Дата	Многоквартирный жилой дом	Стадия	Лист	Листов
эра	б					03.18		П	7	
Пробер.						03.18				
Н.Контр.						03.18				
ГИП							03.18	Цветовое решение Фасад Е-А, фасад А-Е		

Схема расположения фасадных панелей и обрамляющих профилей на фасаде в осях "Д"- "А"



Ведомость раскройки
отправочных марок (ОМ)

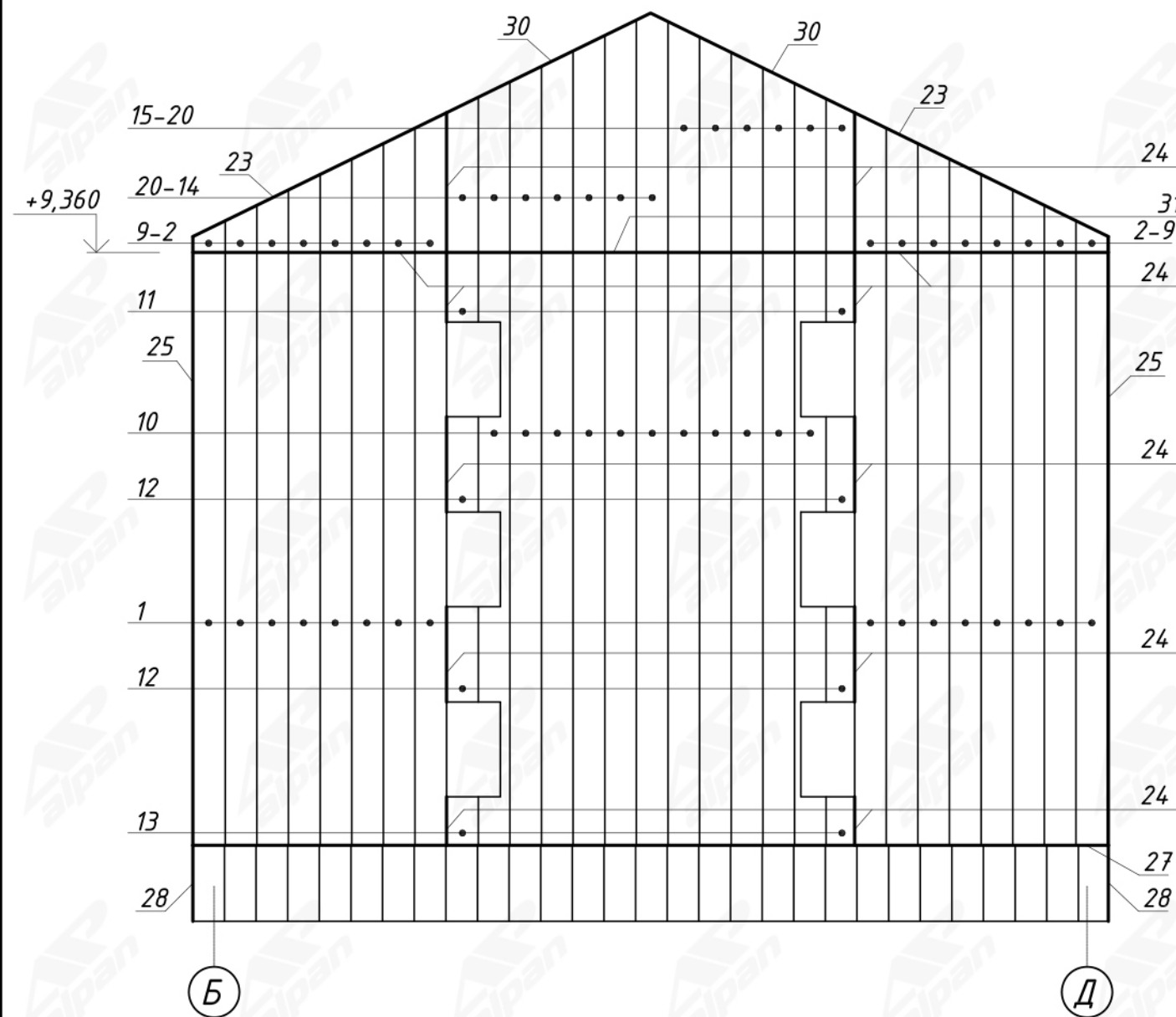
Тип панели	Цвет	Длина ОМ, мм	Общее кол-во ОМ, шт.	Раскройка ОМ по позициям	Кол-во ОМ, шт.	Общая площадь, м2.
АТП "АЛПАН" -500/25-ПЭ	AP 18005	11950	7	1+4+10	2	101,025
				1+5+9	2	
				1+6+8	2	
				1+7+7	1	
	9500	2	10	1+3	2	
				1	9	
	RAL 2004	11950	3	18+18+22+22	1	77,625
				19+19+21+21	1	
				20+20+14+14+14+14	1	
		11300	3	3	16+17+17	1
12+13+15					2	
9500	9	12	9			
AP 28015	10850	4	все панели цоколя		21,7	

Спецификация обрамляющих профилей

Поз.	Обозначение	Наименование	Ед. изм.	Кол-во	Прим.
23	ПЭ-30x27x3000	Профиль завершающий	шт.	4	AP 18005
24	ПС-60x27x3000	Профиль стыковочный	шт.	9	AP 18005
25	ПУН-60x60x3000	Профиль угла наружного	шт.	6	AP 18005
27	ПС-60x27x3000	Профиль стыковочный	шт.	6	AP 28015
28	ПУН-60x60x3000	Профиль угла наружного	шт.	1	AP 28015
30	ПЭ-30x27x3000	Профиль завершающий	шт.	4	RAL 2004
31	ПС-60x27x3000	Профиль стыковочный	шт.	3	RAL 2004

1. При раскройке отправочных марок длины панелей замерять по месту монтажа.
2. Монтаж панелей ведется слева направо.
3. На отм. + 9.360 (в уровне высокого карниза) выполнить горизонтальный стык панелей.

Схема расположения фасадных панелей и обрамляющих профилей на фасаде в осях "Б"- "Д"



Ведомость раскройки отправочных марок (ОМ)

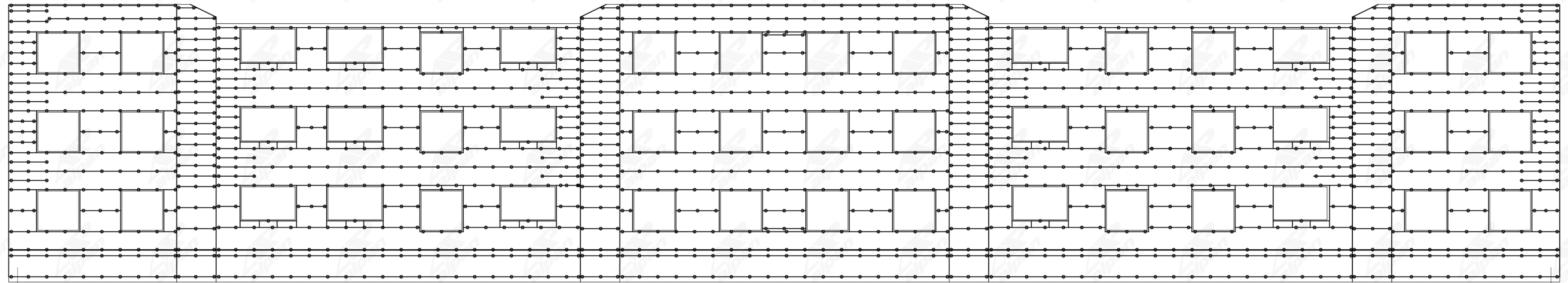
Тип панели	Цвет	Длина ОМ, мм	Общее кол-во ОМ, шт.	Раскройка ОМ по позициям	Кол-во ОМ, шт.	Общая площадь, м2.
АТП "АЛПАН" -500/25-ПЭ	AP 18005	11950	7	1+3+9	2	86,775
				1+4+8	2	
				1+5+7	2	
				1+6+6	1	
	11700	2	1+2	2		
9500	7	1	7			
RAL 2004	11950	3	16+16+20+20	1	77,625	
			17+17+19+19	1		
			18+18+12+12+12+12	1		
	11300	3	14+15+15	1		
AP 28015	9500	9	10+11+13	2	16,275	
			10	9		
AP 28015	10850	3	все панели цоколя			

Спецификация обрамляющих профилей

Поз.	Обозначение	Наименование	Ед. изм.	Кол-во	Прим.
23	ПЗ-30x27x3000	Профиль завершающий	шт.	3	AP 18005
24	ПС-60x27x3000	Профиль стыковочный	шт.	9	AP 18005
25	ПУН-60x60x3000	Профиль угла наружного	шт.	7	AP 18005
27	ПС-60x27x3000	Профиль стыковочный	шт.	6	AP 28015
28	ПУН-60x60x3000	Профиль угла наружного	шт.	1	AP 28015
30	ПЗ-30x27x3000	Профиль завершающий	шт.	4	RAL 2004
31	ПС-60x27x3000	Профиль стыковочный	шт.	2	RAL 2004

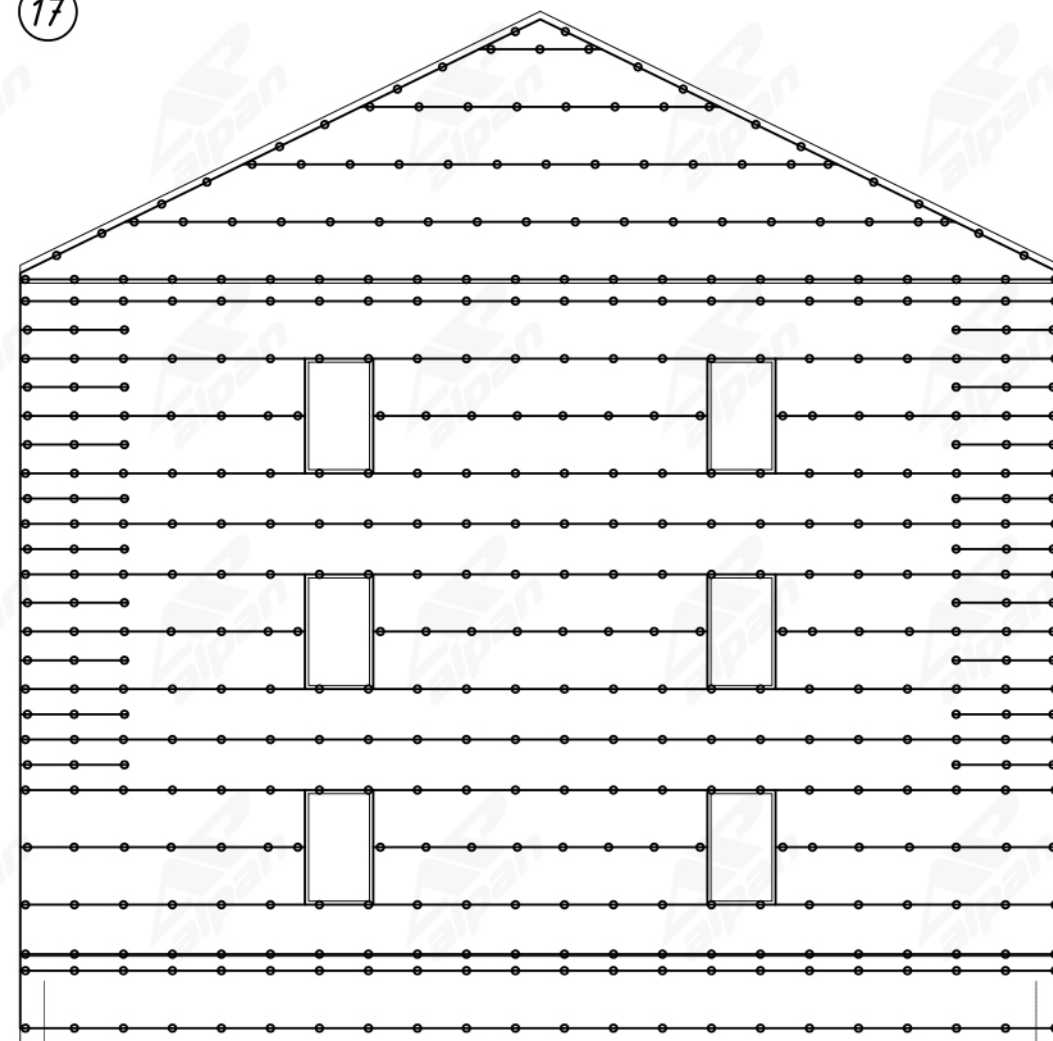
- При раскройке отправочных марок длины панелей замерять по месту монтажа.
- Монтаж панелей ведется слева направо.
- На отм. + 9.360 (в уровне высокого карниза) выполнить горизонтальный стык панелей.

Пример расстановки элементов несущей подсистемы на фасадах в осях "17"- "1" и "Б"- "Д"



17

1



Б

Д

Условные обозначения

— - ПКГ 40x40x1.2

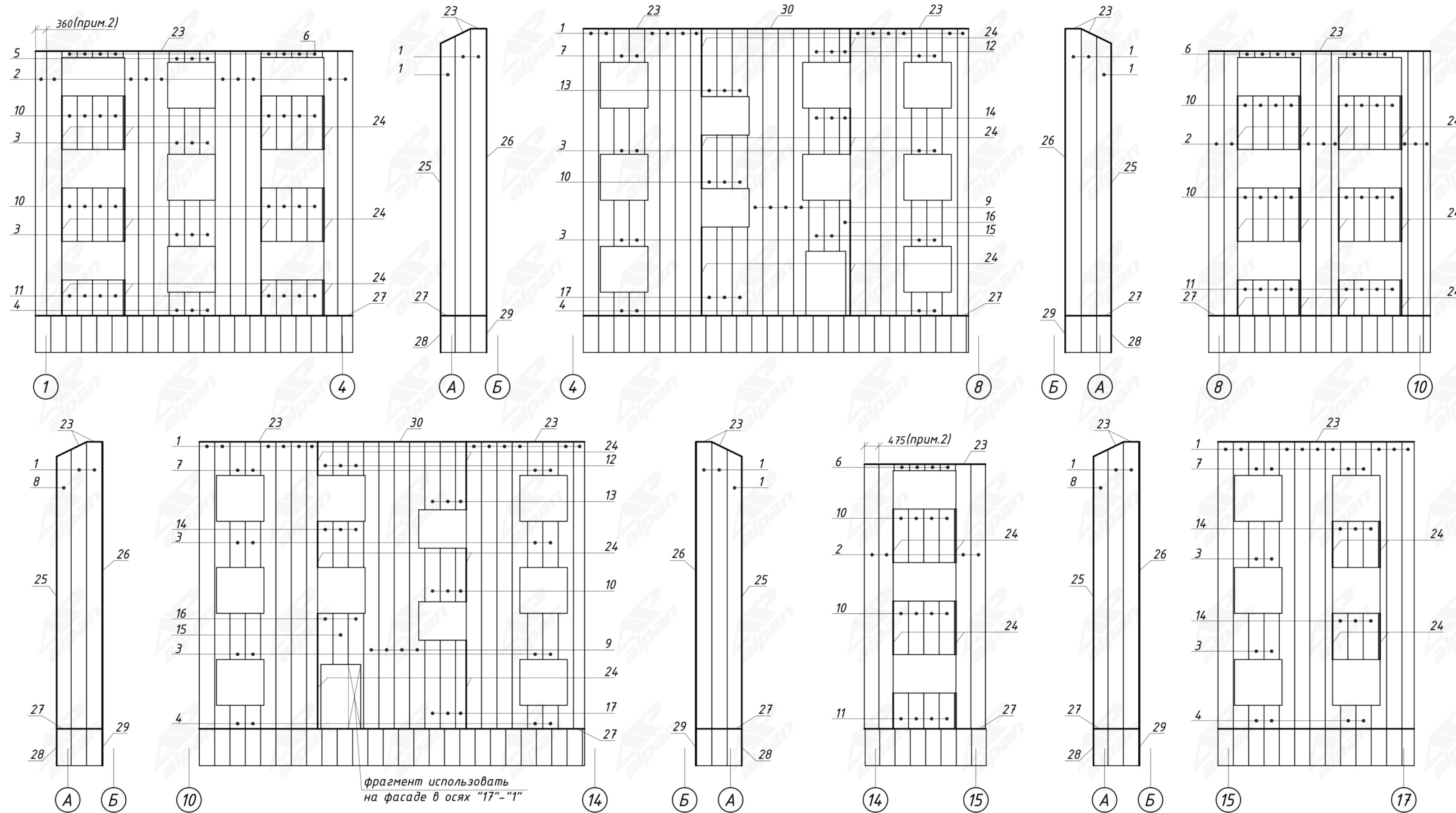
○ - КК 200x50x2

Сводная спецификация элементов несущей подсистемы и крепежа

Поз.	Обозначение	Наименование	Ед. изм.	Кол-во	Прим.
		Кронштейн несущий КК 200x50x2	шт.	4500	
		Прокладка паронитовая 50x50	шт.	4500	
	ПКГ-40x40x3000x1.2	Профиль крепежный Г-обр.	м	3525	
		Шуруп сантехнический 8x80	шт.	4500	
		Шайба d8 увеличенная	шт.	4500	
		Заклепка вытяжная (сталь/сталь) 4x8	шт.	17000	
		Винт самонарезающий ПШ 4.2x38	шт.	2000	RAL 9003
		Винт самонарезающий ПШ 4.2x38	шт.	1200	AP 18005
		Винт самонарезающий ПШ 4.2x38	шт.	300	AP 28015
		Винт самонарезающий ПШ 4.2x38	шт.	1500	оцинк.
		Винт самонарезающий ПШ 4.2x19	шт.	4000	RAL 9003

1. Крепление несущих кронштейнов к основанию осуществляется с помощью шурупов сантехнических 8x80 с увеличенной шайбой d8. Шурупы закручивать в предварительно просверленные отверстия d5, глубиной 90 мм.
2. Шаг несущих кронштейнов по горизонтали не более 700 мм, шаг горизонтальных направляющих по вертикали на рядовой поверхности не более 800 мм, а в угловых зонах (1500 мм от наружных углов), начиная с высоты 5000 мм от отметки планировки участка - не более 400 мм.
3. Консольный выпуск горизонтальной направляющей за несущий кронштейн не более 200 мм.
4. Консольный выпуск фасадной панели за горизонтальную направляющую не более 200 мм.
5. Крепление оконных откосов выполнить к направляющим (через фасадные панели), устанавливаемым по периметру проемов, саморезами ПШ 4.2x38 с шагом не более 500 мм.
6. Крепление декоративных угловых профилей (ПУВ, ПУН) выполнить к направляющим (через фасадные панели) саморезами ПШ 4.2x38 с шагом 400 мм.

Схема расположения фасадных панелей и обрамляющих профилей на фасаде в осях "1"- "17" (развертка)



Ведомость раскройки отправочных марок (ОМ)

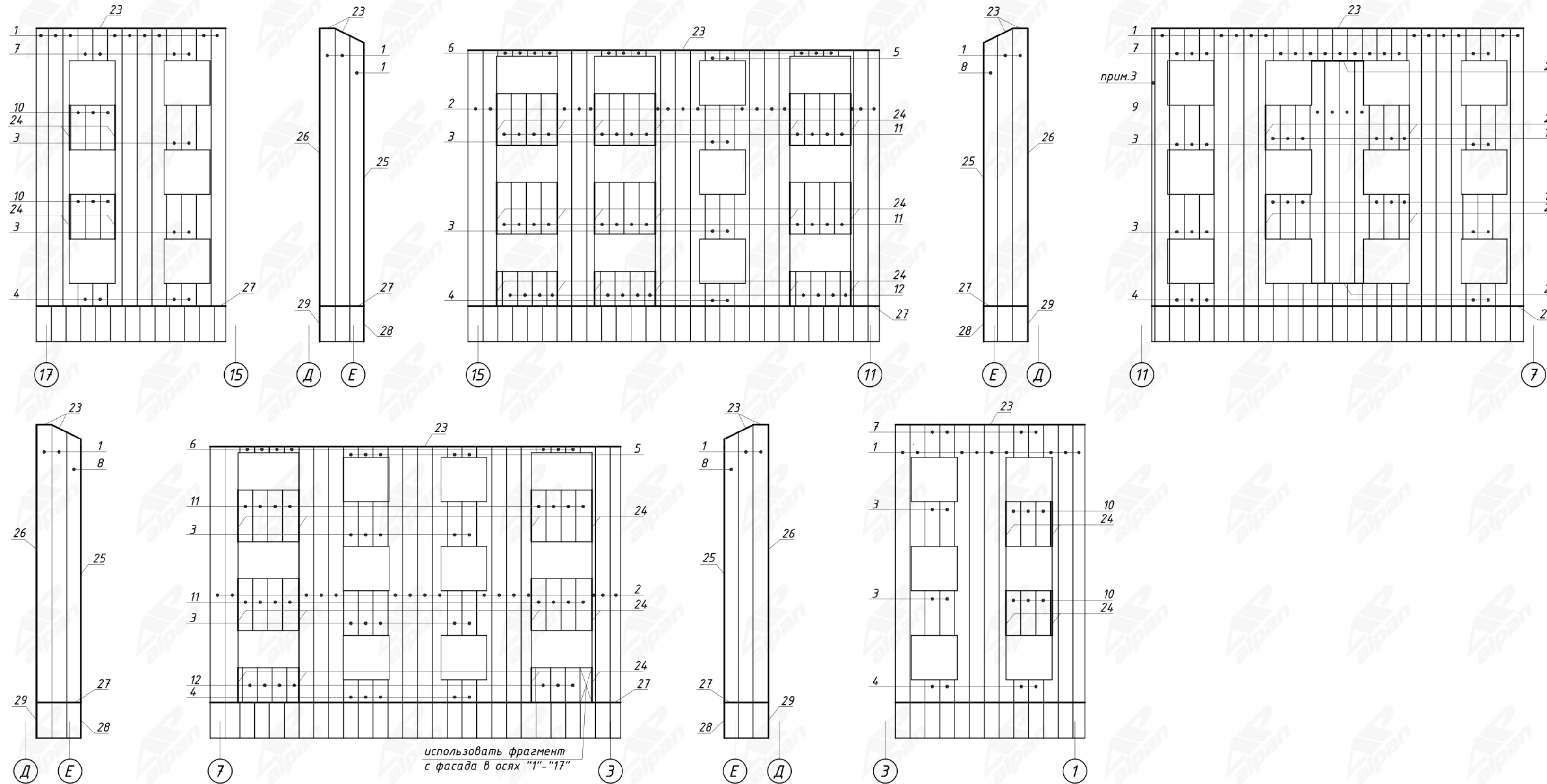
Тип панели	Цвет	Длина ОМ, мм	Общее кол-во ОМ, шт.	Раскройка ОМ по позициям	Кол-во ОМ, шт.	Общая площадь, м.кв.
АТП "АЛПАН" -500/25-ПЗ	АР 18005	11800	23	2+3+3	13	358,95
				2+4+7+7	6	
				2+4+4+4+5+6	3	
				1+6x11шт.	1	
				8+6	5	
RAL 2004	11800	17	9+13	6	122,775	
			9+12+12	2		
			10x6шт.+11	8		
			11x8шт.+12+12	1		
	11400	3	17+17+16+15	3		
	10750	1	14x7шт.	1		
АР 28015		10850	14	все панели цоколя		75,95

Спецификация обрамляющих профилей

Поз.	Обозначение	Наименование	Ед. изм.	Кол-во	Прим.
23	ПЗ-30x27x3000	Профиль завершающий	шт.	20	АР 18005
24	ПС-60x27x3000	Профиль стыковочный	шт.	30	АР 18005
25	ПУН-60x60x3000	Профиль угла наружного	шт.	15	АР 18005
26	ПУВ-60x60x3000	Профиль угла внутреннего	шт.	16	АР 18005
27	ПС-60x27x3000	Профиль стыковочный	шт.	23	АР 28015
28	ПУН-60x60x3000	Профиль угла наружного	шт.	3	АР 28015
29	ПУВ-60x60x3000	Профиль угла внутреннего	шт.	3	АР 28015
30	ПЗ-30x27x3000	Профиль завершающий	шт.	4	RAL 2004

- При раскройке отправочных марок длины панелей замерять по месту монтажа.
- Монтаж панелей на данном фасаде начать с участков в осях "4"- "8" и "10"- "14", остальные участки в произвольном порядке. Монтаж панелей ведется слева направо на всех участках продольных стен, на боковых стенах выступающих участков фасада монтаж вести от внутренних углов к наружным.
- Для оптимизации расхода материала на участках фасада в осях "1"- "4" и "14"- "15" уменьшить ширину стартовых панелей (поз.2), как показано на схеме.
- На фрагментах фасада, облицованных панелями поз.10, поз.14 (межоконные вставки RAL 2004, 2й и 3й этажи), в качестве стартовых панелей использовать остаток от финишной панели предыдущего аналогичного участка.
- На фрагментах фасада, облицованных панелями поз.11 (подоконные вставки RAL 2004, 1й этаж), в качестве финишных панелей использовать фрагменты панелей, вырезанные из оконных и дверных проемов (кроме указанного), расположенных в осях "4"- "8" и "10"- "14".

Схема расположения фасадных панелей и обрамляющих профилей на фасаде в осях "17"- "1" (развертка)



Ведомость раскройки
отправочных марок (ОМ)

Тип панели	Цвет	Длина ОМ, мм	Общее кол-во ОМ, шт.	Раскройка ОМ по позициям	Кол-во ОМ, шт.	Общая площадь, м ² .
АТП "АЛПАН" -500/25-ПЗ	AP 18005	11800	30	2+3+3	16	382,05
				2+4+7+7	11	
				2+4+4+4+5+6+6	3	
	9500	41	1	37		
	10300	2	2+5+5+5+5	1		
				2+6x7шт.	1	
RAL 2004	11800	14	14	11x6шт.+12	7	82,6
				9+10+10+12	4	
				10x7шт.+12	2	
AP 28015		10850	13	все панели цоколя	1	70,525

Спецификация обрамляющих профилей

Поз.	Обозначение	Наименование	Ед. изм.	Кол-во	Прим.
23	ПЗ-30x27x3000	Профиль завершающий	шт.	23	AP 18005
24	ПС-60x27x3000	Профиль стыковочный	шт.	26	AP 18005
25	ПУН-60x60x3000	Профиль угла наружного	шт.	12	AP 18005
26	ПУВ-60x60x3000	Профиль угла внутреннего	шт.	13	AP 18005
27	ПС-60x27x3000	Профиль стыковочный	шт.	23	AP 28015
28	ПУН-60x60x3000	Профиль угла наружного	шт.	2	AP 28015
29	ПУВ-60x60x3000	Профиль угла внутреннего	шт.	2	AP 28015

- При раскройке отправочных марок длины панелей замерять по месту монтажа.
- Монтаж панелей на данном фасаде начать с участка в осях "17"- "15", затем смонтировать участок в осях "11"- "7", остальные участки в произвольном порядке. Монтаж панелей ведется слева направо на всех участках продольных стен, кроме участка в осях "17"- "15". На боковых стенах выступающих участков фасада монтаж вести от внутренних углов к наружным.
- Для оптимизации расхода материала на участке фасада в осях "11"- "7" в качестве стартовой панели (поз.1) использовать остаток от финишной панели (поз.1) с участка в осях "17"- "15", при этом его (остатка) ширина не должна превышать 100 мм.
- На участках фасада, облицованных панелями поз.10, поз.11 (межоконные вставки RAL 2004, 2й и 3й этажи), в качестве стартовых панелей использовать остаток от финишной панели предыдущего аналогичного участка.
- На фрагментах фасада, облицованных панелями поз.11 (подоконные вставки RAL 2004, 1й этаж), в качестве финишных панелей использовать фрагменты панелей, вырезанные из оконных проемов, расположенных в осях "11"- "7", а также остатки от финишных панелей поз.10 с этого же участка.

использовать фрагмент
с фасада в осях "1"- "17"